

Fasadni sistem izolacije građevina



Fasada DEMIT[®]

STVARAMO UDOBNOST

- Jedina prava demit fasada je fasada DEMIT[®]
- Pouzdana i trajna
- Prikladna za novogradnje i sanacije
- Osigurava ugodnu životnu klimu
- Smanjuje potrošnju energije za grijanje
- Širok izbor boja, materijala i obrada

DEMIT[®]



Originalni sustav za ugodan i lijep dom

Prednosti fasade DEMIT®:

- Omogućava velike uštede u gradnji, kod kupnje sistema za grijanje i kod grijanja objekta.
- Nudi dugogodišnje jamstvo za kvalitetu i udobnost života.
- Nudi širok izbor boja, materijala i struktura završnih žbuka.
- Osigurava dobru prozračenost objekta, visoku otpornost na vlagu i pouzdanu zaštitu od požara.
- Ponosi se dugom tradicijom i brojnim certifikatima o kakvoći domaćih i stranih instituta za kakvoću.

Preporučene debljine toplinske izolacije

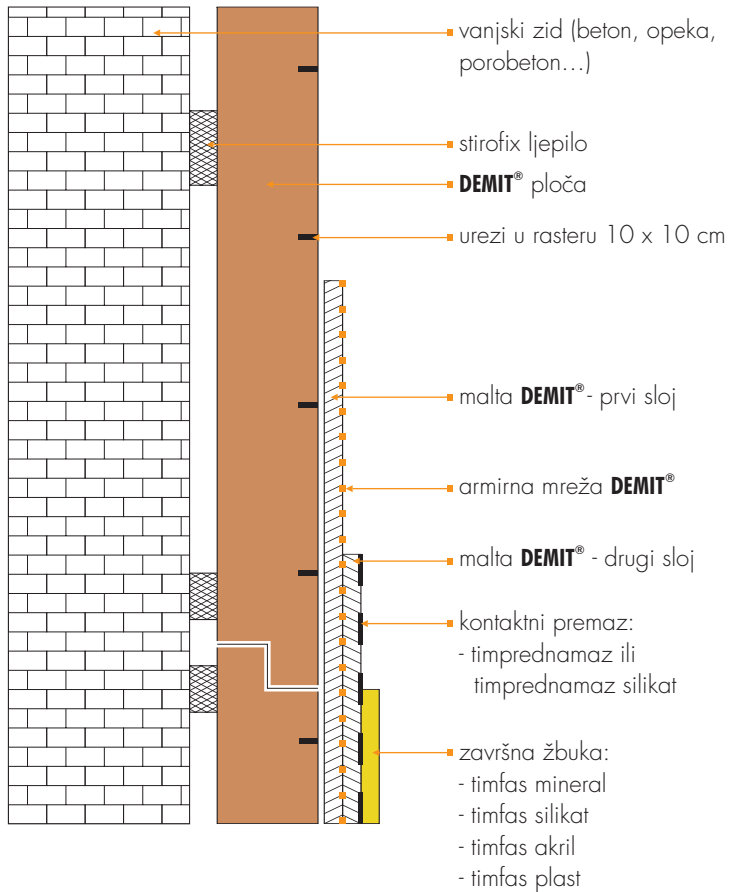
Propisom određena najveća dozvoljena vrijednost koeficijenta prolaska topline (U_{max}) = 0,6 W/m²K. Preporučamo da ona bude manja od 0,4 W/m²K.

Nekoliko usporedbi

Vrsta zida	debljina zida (cm)		debljina izolacije (cm)		U (W/m ² K)
blokovi od porobetona	30	+	6	=>	0,36
pečena cigla	30	+	8	=>	0,38
betonska cigla	30	+	10	=>	0,33

Stiropor DEMIT® ploče mogu se nabaviti u debljinama od 5 do 20 cm.





Prije izrade fasade **DEMIT**® obavimo slijedeće radnje:

- Završen krov
- Zid mora biti ravan i suh
- Ugrađeni prozori i vrata
- Izvedene sve instalacije na vanjskim zidovima
- Preporučamo da su postavljene i suhe unutrašnje žbuke

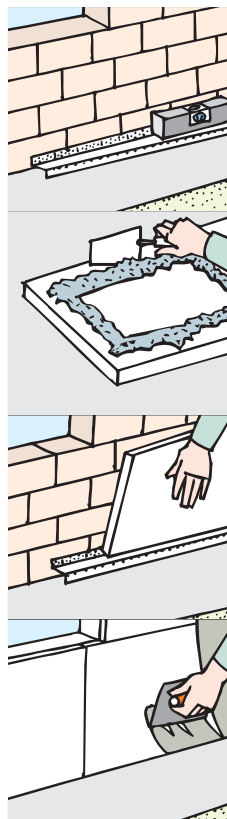
Sastav fasade DEMIT®

- Toplinski izolator je ekspanzirani polistiren - stiropor **DEMIT®** ploča, koja se stiropix ljepljivom lijepi na vanjsku površinu fasadnog zida.
- Površinu prilijepljenih ploča zaštićujemo armiranom žbukom, koju čine sljedeći materijali:
 - malta **DEMIT®** prvi sloj,
 - armirna mreža **DEMIT®**,
 - malta **DEMIT®** drugi sloj.
- Sljedeći nanošenje kontaktnog premaza timprednamaz ili timprednamaz silikat i završne žbuke:
 - timfas mineral ili
 - timfas silikat ili
 - timfas akril ili
 - timfas plast

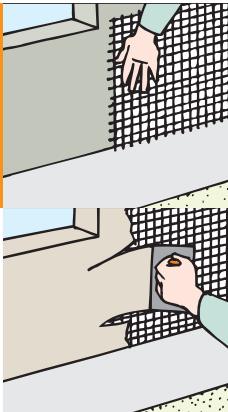
Prosječna potrošnja osnovnih materijala na m²

materijali:

- ljepljivo stiropix	3,5 kg
- stiropor DEMIT® ploča	1,0 m ²
- malta DEMIT®	4,5 kg
- armirna mreža DEMIT®	1,1 m ²

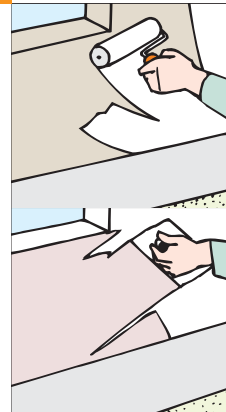


1. Na podlogu fasade ("sokl"), pričvrstimo U profil.
2. Na stiropor **DEMIT®** ploču naneseemo ljepljivo stiropix.
3. Stiropor **DEMIT®** ploču prilijepimo na vanjski zid.
4. Na stiropor **DEMIT®** ploču naneseemo prvi sloj malte **DEMIT®**.



5.
U još mokar prvi sloj malte **DEMIT**[®] utisnemo armirnu mrežu **DEMIT**[®].

6.
Na osušeni prvi sloj malte **DEMIT**[®] (nakon približno 24 sata) naneseo drugi sloj malte **DEMIT**[®].



7.
Suhi drugi sloj malte **DEMIT**[®] premažemo odgovarajućim timprednamazom. U slučaju da odaberemo silikatnu završnu žbuku, koristimo timprednamaz silikat, inače upotrijebimo timprednamaz.

8.
Na potpuno suhi timprednamaz ili timprednamaz silikat naneseo odabrani završni dekorativni sloj, koji može biti mineralni (timfas mineral), silikatni (timfas silikat) ili akrilni (timfas akril, odnosno timfas plast).

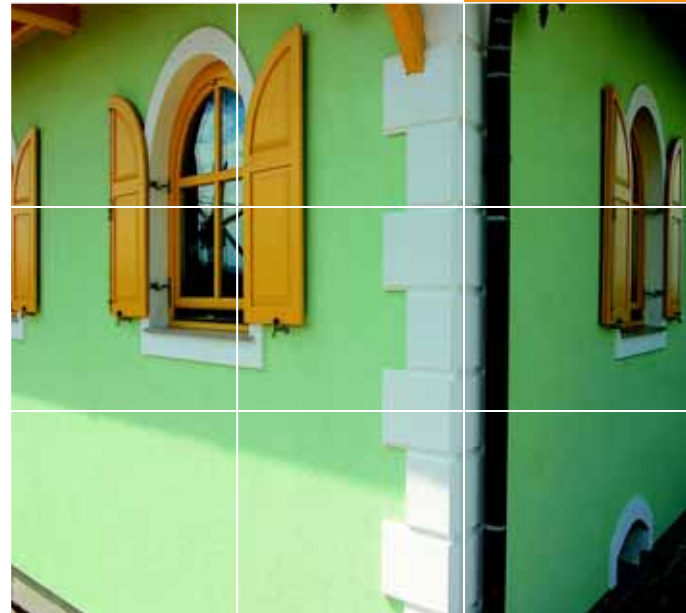
Završne žbuke

	mjerna jedinica	prosječna potrošnja završnih žbuka za fasadu DEMIT [®] po m ²				
		bijela		bijela	u boji	
		1,0 mm	1,5 mm	2,0 mm	1,5 mm	2,0 mm
timfas mineral R	kg			2.8		2.8
timfas mineral K	kg		2.3	2.8		2.8
timfas mineral G	kg	1.5				
timfas silikat R	kg			3.1		3.1
timfas silikat K	kg		2.2	3.1	2.2	3.1
timfas akril K	kg		2.2	3.1	2.3	3.1
timfas akril HS K	kg			3.1	2.3	3.1
timfas plast	kg					4.5

R - vučena struktura završne žbuke; K - zaribana struktura završne žbuke

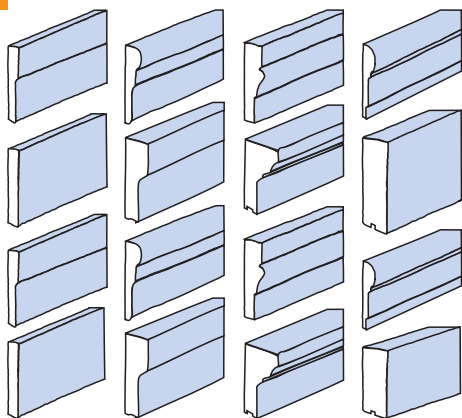
Fasada DEMIT[®] dodatni materijali

- kutni profil **DEMIT[®]**
- U profil letva
- vijci, odstojnici i poveznice za U profil letvu
- otkapni profili
- udarni vijak **DEMIT[®]**
- pričvršno PVC sidro
- dilatacijski profili
- dekorativni fasadni profili
- akrilne i silikatne fasadne boje
- termodur[®] fasadne ploče
- stirocokl fasadne ploče
- EPS fasadne ploče



Dekorativni fasadni profili

Dekorativni fasadni profili (prozorski, podprozorski, rubni, okapni i ukrasni kamen za uglove objekata) na raspolaganju su u standardnim oblicima. Pored standardnih oblika izrađujemo i profile po narudbi u količini iznad 20 dužnih metara.





**Originalna fasada DEMIT®
je sistem s cjelovitim rješenjima.**

DEMIT®

DEMIT d.o.o.
Spodnja Rečica 77
3270 Laško
Slovenija

Tel: +386 (0)3 734 45 00
Fax: +386 (0)3 734 46 46

Prodaja

Tel: +386 (0)3 734 45 42
e-pošta

info@demit.si
www.demit.si

FRAGMAT
izolirka

FRAGMAT Izolirka d.o.o.
Ul. Branilaca grada bb
75320 Gračanica
BiH

Tel: +387 (0)35 70 51 63
Fax: +387 (0)35 70 51 64

Prodaja

Tel: +387 (0)61 16 43 49
e-pošta

kontakt@fragmat.ba
www.fragmat.ba

OKIPOR

OKIPOR d.o.o.
Žitnjak bb
10 000 Zagreb
Hrvatska

Tel: +385 (0)1 249 95 30
Fax: +385 (0)1 249 95 39

Prodaja

Tel: +385 (0)1 249 95 43
e-pošta

okipor@okipor.hr
www.okipor.hr

Nazovite nas, sa zadovoljstvom ćemo vam odgovoriti i dati savjet.